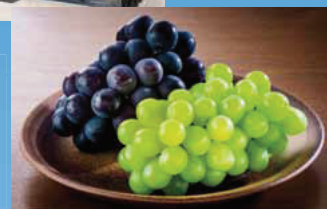


手を取り合い、新しい瀬戸内の魅力を創出。

せとうちDMOメンバーズ

募集中



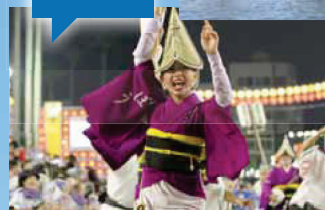
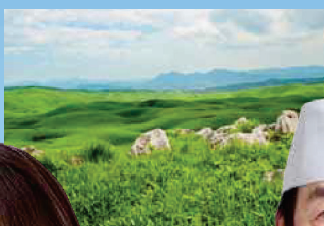
ビジネスの
お困りごと
お助けします！

地域ブランド商品の
販路を広げたい！

インバウンド需要を
しっかり取り込みたい！

観光の盛り上がり
を
売上拡大に結びつけたい！

新商品開発のアイデアや
連携先をさがしたい！



提供サービス一覧

2017.2~



事業機会
創出



ノウハウ
情報入手



プロモー
ション

事業者様の 売上拡大と事業運営を 支援します！



販路拡大



業務
効率化



トラブル
対策

メンバー制の定額料金による
サポートサービス

瀬戸内サロン

ビジネスサポート

観光関連事業の各種情報提供、勉強会を開催いたします。地域事業者様に情報を共有、活用していただき、瀬戸内の「観光力」を一緒にパワーアップさせましょう。

瀬戸内ミーティング



メンバー事業者様は合同会議にご参加いただけます。せとうちDMOの報告会や著名人による講演会・シンポジウムを開催します。また、新たな事業連携や取引をお探しの事業者様に、ビジネスマッチング機会として瀬戸内7県や多業種に跨るビジネス交流会にご参加いただけます。年2回の開催(5月・11月)を予定しています。

瀬戸内コンテンツ素材の提供



瀬戸内観光コンテンツ素材(画像データなど)をご提供。ホームページや広告物などへのプロモーション活動にご活用いただけます。

瀬戸内アカデミー



観光関連事業に関連するテーマで行われる、特別セミナーにご参加いただけます。年12回の開催(年4テーマ毎に各3県で実施)を予定しています。

〈講座テーマ例〉

- ・せとうち学(歴史・文化)・宿泊旅行の動向・ブランド商品、地域産品開発
- ・ハラル対応・海外事業拡大とリスク管理

瀬戸内観光情報の提供



せとうちDMO実施の各種調査結果に基づいた分析レポートをご提供します。

<調査例>外国人動態調査、宿泊施設調査、SNS分析結果、海外アンケート調査結果など

瀬戸内コンシェルジュ

業務サポート

新サービス/商品の発掘や販路拡大に努力されている観光関連事業者様へ、各事業者様では個別に揃えることが難しい業務サポート機能をご提供します。

外国語電話通訳サービス



24時間365日対応!!

英語・中国語・韓国語・タイ語・ポルトガル語・スペイン語・フランス語・イタリア語・ドイツ語・インドネシア語・ベトナム語・ロシア語

訪日外国人のお客様とのトラブル時に利用できる通訳専用コールセンターをご提供します。

インバウンドビジネス情報



訪日外国人対応力の強化に役立つ、ビジネス拡大とリスクマネジメントに関わるノウハウ情報をご提供します。

観光関連保険のご紹介



来訪されるお客様向けのインバウンド保険サービスやサイクリスト向け保険などをご紹介します。

せとうちWEBモールで販売



インターネット販売サイト「せとうちWEBモール」で、安価な負担で商品やサービスを日本全国へ販売できる場をご提供します。

2017.4 オープン予定!!

地域製品の販売

地域産品や工芸品などの販路拡大にご活用いただけます。

着地型旅行商品

地域独自の体験プログラムや日帰りツアーなど、着地型の旅行商品を販売できます。

クラウドファンディング

新商品や新サービスのテスト販売や募集型販売に、共同購入型・寄付型によるクラウドファンディングをご活用できます。

貴社商品を世界に販売(越境EC)



海外の“個人”のお客様(120か国、120万人の会員を保有)を対象とした通信販売サイトです。

初期費用・月額掲載料の負担もなく登録ができ、国内倉庫に商品を発送いただくだけで、複雑な手続きや作業は不要です。海外への販路開拓に挑戦してみませんか。

ビジネス相談の窓口



事業投資やマーケティングなど専門情報・知識が必要な場合のご相談に。

(一次相談は無料)

メディアサービス

プロモーション

WEBサイトへの情報掲載のほか、マスコミ等への情報提供や海外イベント等でのPRにより、地域事業者様の商品・サービスを国内外に向けて発信します。

瀬戸内Finderへの情報掲載



メンバー事業者様の特集記事や広告枠への掲載、ニュース枠への新商品・サービスの情報掲載を特別割引にてご提供します。

(メンバー限定価格で利用可)

せとうちDMO独自メディア

瀬戸内Finder



<http://setouchifinder.com/ja>
<https://www.facebook.com/setouchifinder>

■瀬戸内7県に在住する地元ライターが厳選した記事を紹介する観光情報サイト

■記事掲載数は約1,300本
毎月約20本の新規記事を掲載

■Facebookの「いいね!」数は約52万
※2016年4月現在

DMO連携プロモーション



雑誌やテレビ等への情報提供を求められた際や国内外のイベント出展や主催時に、メンバー事業者様を優先してご紹介します。

ご入会のご案内（手続き&利用料金）

お申し込み方法

- 別紙申込書に必要事項をご記載の上、お申し込み窓口までご郵送ください。

ご利用料金

- 基本サービス料金は、事業者様の従業員数により料金が異なります。
- ご提供サービスによっては、別途ご利用申込の上、基本料金に加えてオプション料金が必要なものもあります。
※詳しくは別紙申込書のメンバーシップ規約・サービスの説明書をご参照ください。

対 象		基本サービス料金 (税抜き価格)
小規模企業/個人 のみなさま	■従業員5人以下の卸売/サービス/小売業者 ■従業員20人以下の製造業/建設業/運輸業 他 ■事業活動を行う個人	月額 3,000円
中小企業のみなさま	■従業員50人以下の小売業者 ■従業員100人以下の卸売/サービス業者 ■従業員300人以下の製造業/建設業/運輸業 他	月額 5,000円
大企業のみなさま	■上記に当てはまらない事業者	月額 20,000円
団体のみなさま	■経済団体や、観光・地域経済などに関わる団体	月額 5,000円

※従業員数はパート・アルバイトを除きます。

お支払い方法

- 「月額支払い」か「年額の一括支払い」のどちらかからお支払い方法をお選びいただけます。
※年額の一括お支払いの場合は基本サービス料金の割引があります。
※年度途中で年額の一括支払いとなる場合には、月割り計算した上でのお支払いとなります。
- 基本サービス料金は、全額前払いとさせていただきます。
- ご利用料金は申込書記載の口座振替によりお支払いいただき、請求月の当社の引落とし指定日にお客様ご指定の金融機関口座から引落しさせていただきます。(引落とし指定日が休日の場合は、翌営業日となります)
※詳しくはお問い合わせください。

ご入会のお問合せ・ご相談はお電話またはメールで

株式会社 瀬戸内ブランドコーポレーション

〒730-0011 広島県広島市中区基町10番3号 広島県自治会館2F

TEL 082-836-3205 (DMOメンバーズ担当)

営業時間 平日9:00～17:45

インターネットの情報もご覧ください

<http://www.setouchi-bc.co.jp/members>

Mail: support@setouchi-bc.co.jp

せとうちDMOのご紹介

マーケティング・プロモーションを策定実行する一般社団法人せとうち観光推進機構とプロダクト開発支援を行う株式会社瀬戸内ブランドコーポレーションで構成され、瀬戸内に有する幅広い観光資源を最大限活用しながら、多様な関係者とともに情報発信・プロモーション、効果的なマーケティング、戦略策定等を行い、地域のみなさまが主体となって行う観光地域づくりを推進します。



一般社団法人 せとうち観光推進機構

<http://www.setouchitourism.or.jp/>

瀬戸内を共有する7県（兵庫県、岡山県、広島県、山口県、徳島県、香川県、愛媛県）と事業会社により構成。綿密な調査に基づくマーケティング戦略により瀬戸内の魅力を国内外の人々に発信し新たな観光需要を創造します。

■参画県及び企業

兵庫県/岡山県/広島県/山口県/徳島県/香川県/愛媛県/中国経済連合会/イオンリテール株式会社中四国カンパニー/株式会社近畿日本ツーリスト中国四国/サントリーホールディングス株式会社/四国旅客鉄道株式会社/株式会社JTB中国四国/タイムズモビリティネットワーク株式会社/西日本旅客鉄道株式会社/日本航空株式会社/株式会社日本旅行/三井物産株式会社中国支社/楽天株式会社トラベル事業/株式会社リフルライフスタイル



株式会社 瀬戸内ブランドコーポレーション

<http://www.setouchi-bc.co.jp/>

瀬戸内地域を中心とする金融機関と域内外の事業会社により構成。せとうち観光推進機構と緊密な連携をとり、瀬戸内地域をビジネスの拠点とする観光関連事業者の経営支援や、事業開発支援、100億円規模の「せとうち観光活性化ファンド」を通じた資金支援を行っております。

■出資企業

地方銀行12行 メーカー 5社
政府系金融機関... 1行 小売 4社
信用金庫 6庫 その他11社
運輸 7社