

瀬戸内Finder 人気記事ご紹介



地元ライターによる
瀬戸内情報発信中！
<http://setouchiFinder.com>



[ユニークな建物がいっぱい！尾道リノベ物件めぐり/尾道ガウディハウス](#)

広島県



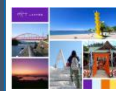
[渓谷・トンネル・鉄橋が美しい、武田尾温泉を目指すプチ冒険！/JR福知山線廃線敷ハイキング](#)

兵庫県



[【特集】周防大島】瀬戸内海を見おろす絶景！山口県・周防大島で「TAKE OFF\(テイクオフ\)」！](#)

山口県



[2021年度版しまなみ海道おすすめ観光スポット総まとめ！](#)

広島県・愛媛県



[その美しさ世界レベル！山口県の海・山・島 超絶景マトメ8選！](#)

山口県

メディア掲載実績

■ せとうち観光の現状と展望
7月1日 運輸と経済

■ 株式会社エナピードゥーエへ観光ファンドによる支援決定
7月2日 株式会社mov 他

せとうちDMOでは、瀬戸内エリアで頑張る人や事業者の紹介をしています！お気軽にお問い合わせください。

2021年度 瀬戸内フェアの開催について

瀬戸内エリアの魅力ある商品の認知度を高めることを目的に、イオンリテール株式会社中四国カンパニー主催による「瀬戸内フェア」が6月25日(金)～27日(日)の3日間、中四国エリア34店舗にて開催されました。

当日は多くのお客さんで賑わい、瀬戸内エリアの旬の食材や銘菓のほか、一部店舗においては瀬戸内ブランド登録商品※1を多数揃えたコーナーが設置され、瀬戸内らしい魅力的な商品が販売されました。また、瀬戸内各県(兵庫・岡山・広島・山口・徳島・香川・愛媛)の観光・物産動画の放映、ポスターやチラシ等を設置することにより、域内の観光情報や魅力を広く発信しました。

※1 瀬戸内エリア特有の資産をもとに開発された瀬戸内ブランドのアイデンティティを体現するような商品を、登録基準に基づいて(一社)せとうち観光推進機構が登録したもの。「瀬戸内」のブランド価値を向上させ、広く国内外に認知が広まることを目指す。



～イオンスタイル広島府中店にて～
瀬戸内ブランドであふれています。



当日は瀬戸内各県からご協力いただき、観光ポスター、チラシを設置し、オリジナル動画を放映



↑
↑
↑
～イオンスタイル綾川店(香川)にて～
ポスター、チラシ、瀬戸内ブランドの商品がバランスよく配置されています。

～イオンスタイル松山店(愛媛)にて～
観光ポスターが宙ぶりに！？
コンパクトながらも目立っていました。



株式会社エナビードゥーエへ観光ファンドによる支援決定

瀬戸内ブランドコーポレーション（SBC）は、兵庫県淡路市県道31号線（通称「淡路サンセットライン」）沿いの淡路島西海岸エリアにおいて、ピクニック&バーベキューガーデンやヴィラ施設、飲食店等の複数の商業施設及び宿泊施設を開発する株式会社エナビードゥーエに対する支援を決定しました。

今回の事業エリアである淡路島は、瀬戸内海最大の島であり、豊かな自然や多くの美味しい食材等の魅力を有し、国内外の観光客から注目されています。SBCは、本施設の開発により、淡路島を訪れる観光客の滞在時間の延長、消費拡大を期待し、各種プロモーションや地域周辺事業者との連携を支援してまいります。



<PICNIC GARDEN>



<カフェ&ヴィラ>



<サスティナブルコテージ>

【施設概要】

- 名称：PICNIC GARDEN（その他、飲食店、ヴィラを順次開業予定）
- 事業者：株式会社エナビードゥーエ
- 所在地：兵庫県淡路市郡家1028-1

地域連携DMO「（一社）そらの郷」と今年度事業展開に関して意見交換

徳島県の地域連携DMOである一般社団法人そらの郷（美馬市・三好市・つるぎ町・東みよし町）とせとうち観光推進機構（海外マーケティンググループ）は6月7日、互いの施策効果を高めるべく、今年度の事業展開やこれまでの取り組み状況を紹介し合う、意見交換会をオンラインにて実施しました。

相互の事業展開、現在の体制等についての情報交換をはじめ、そらの郷からは、「自然共生のライフスタイル、山に暮らす持続可能な生活スタイルが海外からのお客様に最も共感をいただいている」「民謡付きの農家レストランが人気」といったおもてなしやコンテンツを考えるうえで重要な知見を共有頂いたり、ローカルガイドがお客様グループを連れて回って様々な体験を提供する「プライベートガイドプラン」や「傾斜地での伝統農耕体験」の情報をいただくなど、様々な情報を共有いただき、今後の反転攻勢に向けて、事業展開での連携強化を図る機運を醸成する機会となりました。



展開事業について

DMOそらの郷の役割は？

- ① 体験型教育旅行
- ② 観光地域づくり
- ③ 小規模外国人ツアー
- ④ あわこい

▲当日の様子(そらの郷)

▲当日はそらの郷から様々な情報を頂きました。

2021年6月の新規瀬戸内ブランド登録商品について

一般社団法人せとうち観光推進機構では6月に瀬戸内ブランド登録商品として新たに5社5商品を登録しました。

(※詳細は、せとうちDMOのHPの「お知らせ」にて掲載：

<https://setouchitourism.or.jp/ja/info/category/registration/>)

これにより、瀬戸内ブランド登録商品として累計で食品等341事業者の1054商品、サービス24事業者の42商品が登録されたこととなります。(販売終了商品を含む)。

なお、瀬戸内ブランド登録制度では、瀬戸内エリア特有の「自然(島や内海)」、「食」、「歴史」といった資産をもとに、創意工夫によって開発され、瀬戸内ブランドのアイデンティティを体現するような商品(サービス商品は受付終了)を登録基準に基づき瀬戸内ブランドの商品として登録しております。これにより「瀬戸内」のブランド価値を向上させ、広く国内外に認知が広まることを目指しています。

※「瀬戸内ブランド登録制度」については、せとうちDMOのHP内掲載：

<https://setouchitourism.or.jp/ja/service/product/>



レモネード
(今岡製菓株式会社)



瀬戸内柑橘ぼん酢
(川中醤油株式会社)



ひろしまサングリア
(株式会社広島三次ワイナリー)



米麴入り塩レモン
(株式会社東洋サブリ)



紅まどんなのタルト
(亀井製菓株式会社)

令和3年度6月 瀬戸内ブランド登録商品 【新規】登録商品一覧表

No	商品名	所在地(県・市)	企業名
1	レモネード5P	広島県尾道市	今岡製菓株式会社
2	瀬戸内柑橘ぼん酢	広島県広島市	川中醤油株式会社
3	ひろしまサングリア	広島県三次市	株式会社広島三次ワイナリー
4	米麴入り塩レモン	広島県広島市	株式会社東洋サブリ
5	紅まどんなのタルト	愛媛県松山市	亀井製菓株式会社

瀬戸内アカデミー報告

せとうちDMOメンバーズ会員限定

瀬戸内アカデミー：第21回「ライブコマースで地域おこしを狙う！ ～地方特産品におけるライブコマースの可能性とは？～」

今回の瀬戸内アカデミーでは、株式会社クリエの出口さまにご登壇をいただき、四国愛媛で始まった“旅行型ライブコマース”番組「デジタル愛媛ツアー」の事例を中心に話をいただきました。

ライブコマースについて、EC市場の拡大が進む中で、中国では市場規模が17兆円にまで拡大したと推測されており、日本国内でも百貨店やアパレルブランド、化粧品メーカーなどが続々とライブコマースにチャレンジしています。

地域のプロモーション、アフターコロナにおける地方特産品の新たな販促に繋げていくために、その消費者ニーズや、見せ方、番組作りのコツ等をご紹介いただき、参加者さまからも多くの好評の声をいただきました。

◆講座名：「ライブコマースで地域おこしを狙う！
～地方特産品におけるライブコマースの可能性とは？～」

◆日時：2021年6月10日（木）
14時～15時

◆講師：出口 友子 氏
株式会社クリエ（clear-A）代表



ボタン一つで
モノが売れる時代。
あなたなら、
何を売りますか？

瀬戸内アカデミー：第22回「コロナで人流はどう変化した？KDDI位置情報 による瀬戸内地域の動態分析と地域活性化への活用」

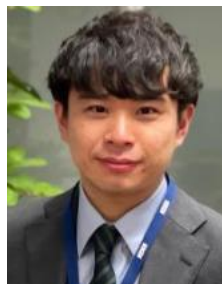
三密発生や緊急事態宣言など、コロナウィルスの感染拡大で変化する人の流れを迅速に把握するため、位置情報の利活用に注目が集まっています。

今回の瀬戸内アカデミーでは、KDDI株式会社の樋田様にご登壇をいただき、位置情報の概要や瀬戸内地域の動態分析、分析結果からわかる最新動向を、県内外比や性年代別など詳細な事例を交えて話をいただきました。

◆講座名：「コロナで人流はどう変化した？KDDI位置情報データによる瀬戸内地域の動態分析と地域活性化への活用」

◆日時：2021年6月24日（木）
14時～15時

◆講師：樋田 英能 氏
KDDI株式会社
サービス統括本部
データマネジメント部



瀬戸内地域 主要駅 GWの人流 (2019年vs2021年)

・コロナ前(2019年)と比較し、2021年GWは各主要駅で人流は減少、特に県外発来訪者の減少が顕著

2021年GW(2021/4/29～2021/5/5)とコロナ前の2019年GWとの比較

高松駅	県外	-67.6%	県内	-41.1%
岡山駅	県外	-72.5%	県内	-57.8%
広島駅	県外	-63.8%	県内	-62.3%
松山駅	県外	-61.2%	県内	-68.1%
宇野駅	県外	-61.3%	県内	-61.3%
宇野駅	県外	-68.1%	県内	-75.4%
宇野駅	県外	-67.7%	県内	-79.2%

KDDIの保持するGPSデータ

KDDIのGPSの強み

1. auの各種サービス系アプリケーションにてデータ取得
2. 最短2分、最小10mのメッシュ精度
3. 24時間365日データ取得
4. 目的別集計が可能 (正確なデータ (性年代別))
5. 移動手段が分かる (徒歩 or 自動車)
6. 滞在地点の集計が分かる (通行量、旅行方向)

高度分析システム **KDDI Location Analyzer**

KDDIの持つGPSデータと性年代などの属性データ（ファクトデータ）を活用、商圏および指定来店者の精度の高い分析を可能にするセルフ分析ツール（GIS）。



※今後の瀬戸内アカデミーは次のとおり予定しています

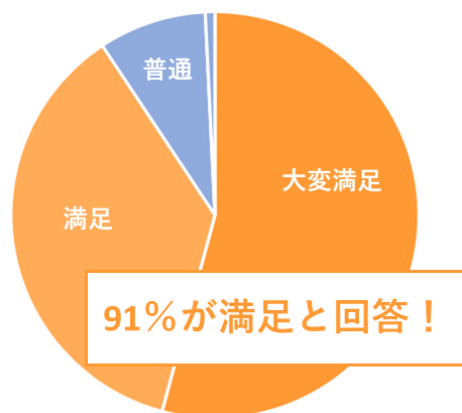
- 7月27日：せとうちDMOの地域観光活性化～せとうち古街計画の取り組み～
((株)古街計画、(株)瀬戸内ブランドコーポレーション)
- 8月12日：With/Afterコロナ時代を“共創”で乗り越える新しい働き方「ワーケーション」の波をキャッチ
((株)アドリブワークス)

せとうちDMOメンバーズ会員向け勉強会「瀬戸内アカデミー」 開催実績

せとうちDMOが運営する会員制サービス「せとうちDMOメンバーズ」では、外部講師の方を招聘し会員向けにセミナーを定期的実施しています。瀬戸内を代表する企業による成功事例共有、広告会社によるマーケティングやブランディング、人気旅行サイトによる情報発信手法、社労士による助成金申請アドバイス、衛生管理専門家による新型コロナウイルス対策などなど、時勢に合わせた講演を提供することで観光に関する様々な知識やスキル、ノウハウが実践的に学べ、会員から高い評価を得ています。

コロナ以前はリアルで開催していましたが、昨年5月よりオンラインに切り替え、頻度を高め開催しており、多くの自治体や観光関連団体、事業者の方々に参加いただき、最近では各回80名を超え活発な質疑が行われています。

《参加者の声》



目標や数値、実際の動画などを使ってあり、とてもわかりやすい内容。質問への答えも歯切れがよく、明確な答えが聞けて良かった。

岡山県
自治体職員



広島県
輸入販売業

自社の事業への展開を考えることができた。

事例を豊富にご紹介いただき、イメージが湧きやすかった。

山口県
金融業界



兵庫県
観光業

新しい情報がいち早く聞けて勉強になった。

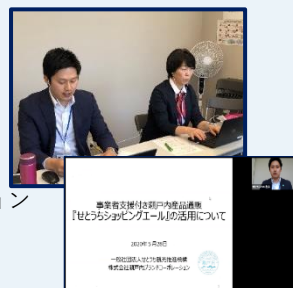
参加者から高い評価をいただいています！

今回は、瀬戸内アカデミーの開催実績をご紹介します。

《瀬戸内アカデミーの様子》

◆2021年

- 1/12 労働力不足をチャンスに変え、ファン（関係人口）を創出する方法とは
- 1/28 いますぐはじめる Google マイビジネスの登録・活用方法
- 2/9 オンラインコンテンツで新たな収益の柱をつくる！～大原美術館の挑戦～
- 2/19 グランピングとは？話題の新しい宿泊施設、グランピングのご紹介
- 3/12 赤字商品が大ヒット商品に化ける！売り上げがグン伸びる『商品パッケージ戦略』
- 3/26 アフターコロナの市場回復はアジアから！中華圏旅行者における動態分析とプロモーション
- 4/9 コロナによるマーケット変化と今後の衛生対策 及び 宿泊業向け品質向上プログラム
- 4/22 せとうちDMOメンバーズ新サービス：店舗アプリ「iSTAMP」「@CREATOR」
- 5/13 着地型観光の市場概況と全国の人気プラン事例「じゃらんnet遊び・体験予約サービス」
- 5/25 着地型観光体験プランのトレンドと商品の作り方、見せ方、伝え方、「アクティビティジャパン」
- 6/10 「ライブコマースで地域おこしを狙う！～地方特産品におけるライブコマースの可能性とは？～
- 6/24 コロナで人流はどう変化した？KDDI位置情報データによる瀬戸内地域の動態分析と地域活性化への活用
- 7/8 拳士達の心の故郷から開かれた寺院へ～香川発祥の少林寺拳法、コロナ禍での新たな取り組み～



◆今後は、

- 以下セミナーを予定しておりますので、ご参考いただければ幸いです。
- 7/27 せとうちDMOの地域観光活性化～せとうち古街計画の取り組み～
- 8/12 With/Afterコロナ時代を“共創”で乗り越える新しい働き方「ワーケーション」の波をキャッチ
- 8/24 テレビ番組制作者が語る、テレビへの露出の方法～広報支援～（仮）
- 9/9 誘客のためのガイド付きオンライン観光コンテンツへの挑戦～観光協会との連携事例（仮）
- 9/28 四国デスティネーションキャンペーン（2021秋）について（仮）

今後も、せとうちDMOメンバーズ会員の皆さまのお役に立てるよう、瀬戸内アカデミーの内容を充実させていきます。

★せとうちDMOメンバーズ
<https://setouchidmo.jp/>

★お申込み・お問い合わせはこちらから
Mail : members@setouchi-bc.co.jp TEL : 082-836-3006

【せとうち7県PRコーナー】広島県観光連盟からのお知らせ

広島を一緒に盛り上げる仲間、HITひろしま観光大使を募集しています！！



応募条件は「**広島が好き。**」

みんなで広島を盛り上げませんか？

広島県観光連盟（HIT）では、広島が多様な魅力を多くの方に知ってもらうため、広島が好きで、HITと一緒に魅力を発信してくれる仲間を募集しています！
あなたも広島を盛り上げる一員となりませんか？

●大使の活動&特典

大使になった方々には、ご自身のSNS発信や知人への口コミなど、自分のペース・やり方で魅力を発信していただくとともに、さまざまな特典もご用意しています。

①希望者へ名刺と任命状の贈呈



サンフレッチェ広島アンバサダーの森崎浩司さんの任命式を行いました！

②最新の広島の情報をお届け



メールや新たに開設したLINEで、最新情報や大使向けの特別情報をお届けします！

③モニターツアーに参加



まだ誰も知らない最新の体験メニューに参加できます！

他にも交流会やイベントへの参加、表彰、などなど！
大使の方がモチベーション高く活動していただけるよう準備しています！

昨年度から始めたこの取組は現在、約2,400名もの方から共感され応募いただいています。
これまでの選ばれた人だけが就任する観光大使ではなく、年齢・性別・国籍・出身地一切不問の広島が好きなお方みんなが観光大使となって広島県を盛り上げるため、みなさんからのご応募お待ちしております！

詳細・応募は右の2次元バーコードから！



各SNS（Facebook, Instagram, Twitter）にて、「#HITひろしま観光大使」で検索ください！広島の新たな魅力が発見できます！

