

○国内延宿泊者数(第2次速報ベース) 各県推移 (単位:千人、%)

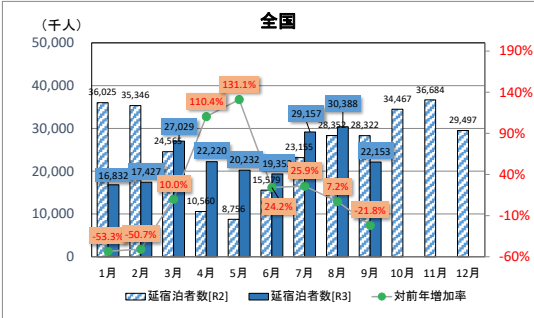
■データ出典 観光庁宿泊旅行統計

■調査対象

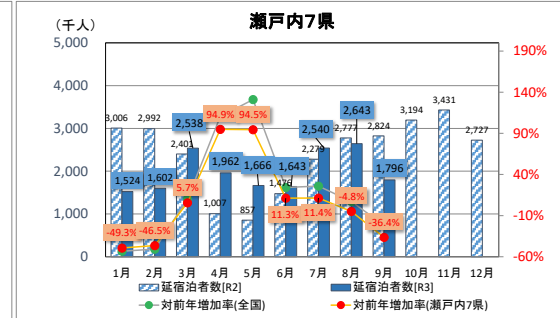
統計法第27条に規定する事業所母集団データベース(総務省)を基に、標本理論に基づき抽出されたホテル、旅館、簡易宿所、会社・団体の宿泊所などで、従業者数に応じて以下のとおり。

- ・従業者数10人以上の事業所:全数調査
- ・従業者数5人～9人の事業所:1/3を無作為に抽出してサンプル調査
- ・従業者数0人～4人の事業所:1/9を無作為に抽出してサンプル調査
- 国内延宿泊者数については、全体と外国人延宿泊者数の差により算出

○全国



○瀬戸内7県計



○県別

