

# ○外国人延宿泊者数(第2次速報ベース) 各県推移(単位:人)

■データ出典 観光庁宿泊旅行統計

■調査対象

統計法第27条に規定する事業所母集団データベース(総務省)を基に、標準理論に基づき抽出されたホテル、旅館、簡易宿所、会社・団体の宿泊所などで、従業者数に応じて以下のとおり。

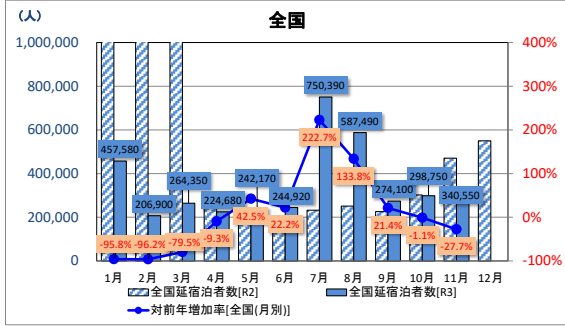
・従業者数10人以上の事業所:全数調査

・従業者数5人~9人の事業所:1/3を無作為に抽出してサンプル調査

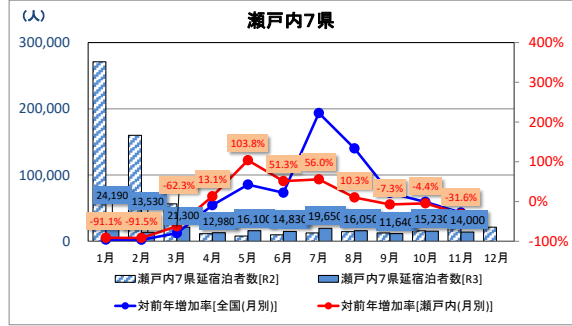
・従業者数0人~4人の事業所:1/3を無作為に抽出してサンプル調査

■国内延宿泊者数については、全体と外国人延宿泊者数の差により算出

## ○全国



## ○瀬戸内7県計



## ○県別

